

REVIZE			
Index	Datum	Změna	Jméno



Projekty | Realizace | Projektový management
info@qualitygroup.cz | www.qualitygroup.cz
STAVTE CHYTŘE

STAVBA

CENTRUM TECHNICKÉHO A INOVATIVNÍHO
VZDĚLÁVÁNÍ V KYJOVĚ

MÍSTO STAVBY

Nádražní 471/48
Kyjov
69701

K.Ú.: Kyjov [678431], Nětčice u Kyjova [678511]
OKRES: Hodonín
KRAJ: Jihomoravský

GENERÁLNÍ PROJEKTANT

Quality Group s.r.o., Příkop 843/4, 602 00 Brno
IČ: 08879737, DS: yuvn5s8

HLAVNÍ INŽENÝR PROJEKTU

Ing. Jiří Šoltés, jiri.soltes@qualitygroup.cz, tel.: 736 105 226

ZPRACOVATEL ODBORNÉ ČÁSTI

Ing. Dan Lukašík
tel.: 737 542 673
e-mail: dan.lukasik@qualitygroup.cz

AUTORIZACE

STAVEBNÍK - INVESTOR

Jihomoravský kraj
Žerotínovo náměstí 449/3 Brno 601 82
IČO: 708 88 337

Č. SMLOUVY INVESTORA

Č. SMLOUVY PROJEKTANTA

P-22-039-000

OBJEKT

D.105.01 - OPRAVÁRENSKÁ HALA

ODBORNÁ ČÁST

D.105.01 Architektonicko-stavební řešení

DATUM

12/2023

MĚŘÍTKO

NÁZEV DOKUMENTU

SKLADBY PODLAH

KÓD ELEKTRONICKÉ VERZE DOKUMENTU

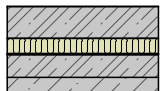
stavba	stupeň	část	výkres	profese	název dokumentu	revize
CTIV	DPS	D.105.01	70	ASŘ	SKLADBY PODLAH	00

Požadavky na skladby podlah

- Tato dokumentace je určena jako dokumentace pro provádění stavby. Dokumentace nenahrazuje realizační, dodavatelskou ani dílenskou dokumentaci. Dílenská dokumentace musí být vždy v dostatečném předstihu před zahájením konkrétních prací odsouhlasena TDI, GP a Architektem. Konstrukční schémata ani ostatní výkresy dílenskou (výrobní) dokumentaci nenahrazují.
- Zhotovitel zpracuje Realizační dokumentaci stavby (RDS) a dokumentaci skutečného provedení stavby (DSPS). Rozsah viz souhrnná technická zpráva.
- Na všechny atypické konstrukce bude zpracována výrobní dokumentace, která bude odsouhlasena objednatelem ve spolupráci s TDI, GP a Architektem.
- Všechny použité konstrukce a materiály musí vyhovovat hygienickým požadavkům na emise škodlivin a cizorodých látek (formaldehyd, radon apod.).
- Jednotliví zhotovitelé konstrukcí či instalací jsou povinni postupovat dle platných a aktuálních zákonů, vyhlášek, nařízení vlády, norem a předpisů. Pokud by dokumentace s nimi byla v rozporu, jsou povinni neprodleně před i během procesu přípravy, výroby a výstavby na vzniklou skutečnost generálního projektanta upozornit.
- Jednotlivé profesní části musí být koordinovány se stavební a architektonickou částí projektové dokumentace, veškeré nejasnosti nebo případné rozdíly musí být včas konzultovány s GP a Architektem.
- Veškeré výrobky budou před zadáním do výroby nebo před objednáním dodavatelem přepočítány, rozměry přeměřeny a příslušná dílenská dokumentace dodavatele bude odsouhlasena objednatelem ve spolupráci s TDI, GP a Architektem.
- Při realizaci nutno respektovat podmínky a připomínky, které vyplynuly z veřejnoprávního projednání projektu stavby.
- Při provádění stavby je vždy nutné pracovat s nejaktuálnějšími revizemi výkresů.
- Aktuální revize dokumentace bude vždy stanovena a zapsána do stavebního deníku na KD GD a GP, veškeré změny a revize musí potvrdit TDI.
- Dodavatel stavby a subdodavatelé se musí vždy seznámit s nejaktuálnější verzí dokumentace a upozornit na případné nesrovnalosti.
- Před výrobou je nutné veškeré rozměry zaměřit, přesný rozměr bude stanoven přímo na stavbě.
- Součástí dodávky jsou veškeré kotevní, kotvící, upevňovací, připojovací konstrukce, doplňky.
- V případě potřeby provedení změny/opravy/úpravy oproti DPS lhostejno z jakého důvodu, zpracuje Zhotovitel návrh změny do RDS a předloží ji autorskému doзору, TDI a investorovi k vyjádření. Součástí návrhu této změny bude vždy oceněný soupis prací.
- V případě potřeby provedení změny/opravy/úpravy oproti DPS lhostejno z jakého důvodu, zpracuje Zhotovitel návrh změny do RDS a předloží ji autorskému doзору, TDI a investorovi k vyjádření. Součástí návrhu této změny bude vždy oceněný soupis prací.

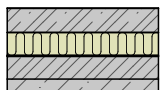
SKLADBY PODLAH

Podlaha 1.NP - epoxidová stěrka v boxech tl. TI 100 mm



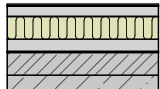
SP1		
3 mm	Vícevrstvá epoxidová litá stěrka	/ ID: J 46
0 mm	Penetrace adhezni můstek	/ ID: H 02
209 mm	Železobeton C 25/30	/ ID: B 17
0 mm	Fólie separační, polyethylenová, 0,2 mm	/ ID: D 14
100 mm	EPS 150 (střešní, podlahový)	/ ID: E 05
4 mm	SBS asfaltový pás, vložka skleněná tkanina, 4 mm (HI, radon)	/ ID: D 01
4 mm	SBS asfaltový pás, AL vložka, 4 mm (parozábrana)	/ ID: D 02
0 mm	Penetrační asfaltový nátěr	/ ID: H 12
150 mm	Železobeton C 20/25	/ ID: B 16
100 mm	Beton Prostý C 16/20	/ ID: B 09

Podlaha 1.NP - epoxidová stěrka v boxech tl. TI 150 mm



SP2		
3 mm	Vícevrstvá epoxidová litá stěrka	/ ID: J 46
0 mm	Penetrace adhezni můstek	/ ID: H 02
159 mm	Železobeton C 25/30	/ ID: B 17
0 mm	Fólie separační, polyethylenová, 0,2 mm	/ ID: D 14
150 mm	EPS 150 (střešní, podlahový)	/ ID: E 05
4 mm	SBS asfaltový pás, vložka skleněná tkanina, 4 mm (HI, radon)	/ ID: D 01
4 mm	SBS asfaltový pás, AL vložka, 4 mm (parozábrana)	/ ID: D 02
0 mm	Penetrační asfaltový nátěr	/ ID: H 12
150 mm	Železobeton C 20/25	/ ID: B 16
100 mm	Beton Prostý C 16/20	/ ID: B 09

Podlaha 1.NP - keramická dlažba



SP3		
10 mm	Keramická dlažba vnitřní 300/300	/ ID: J 12
2 mm	Lepidlo pod obklady a dlažby, 2 mm	/ ID: F 32
2 mm	Stěrka samonivelační 2 mm, 40 Mpa	/ ID: F 31
0 mm	Penetrace adhezni můstek	/ ID: H 02
68 mm	Potěr betonový 68 mm, kari síť 100/100/6	/ ID: F 37
0 mm	Fólie separační, polyethylenová, 0,2 mm	/ ID: D 14
150 mm	EPS 150 (střešní, podlahový)	/ ID: E 05
80 mm	Potěr betonový 80 mm, kari síť 100/100/6	/ ID: F 38
4 mm	SBS asfaltový pás, vložka skleněná tkanina, 4 mm (HI, radon)	/ ID: D 01
4 mm	SBS asfaltový pás, AL vložka, 4 mm (parozábrana)	/ ID: D 02
0 mm	Penetrační asfaltový nátěr	/ ID: H 12
150 mm	Železobeton C 20/25	/ ID: B 16
100 mm	Beton Prostý C 16/20	/ ID: B 09

Podlaha 3.NP - keramická dlažba



SP4		
8 mm	Keramická dlažba vnitřní 300/300	/ ID: J 12
2 mm	Lepidlo pod obklady a dlažby, 2 mm	/ ID: F 32
2 mm	Stěrka samonivelační 2 mm, 40 Mpa	/ ID: F 31
0 mm	Penetrace adhezni můstek	/ ID: H 02
58 mm	Potěr betonový 58 mm, kari síť 100/100/6	/ ID: F 36
0 mm	Fólie separační, polyethylenová, 0,2 mm	/ ID: D 14
30 mm	EPS 150 (střešní, podlahový)	/ ID: E 05

Podlaha 3.NP - keramická dlažba ve sprchách - spád 0,5%



SP5		
8 mm	Keramická dlažba vnitřní 300/300	/ ID: J 12
2 mm	Lepidlo pod obklady a dlažby, 2 mm	/ ID: F 32
3 mm	2x hydroizolační stěrka pod obklad a dlažbu jednosložková	/ ID: F 25
2 mm	Stěrka samonivelační 2 mm, 40 Mpa	/ ID: F 31
0 mm	Penetrace adhezni můstek	/ ID: H 02
55 mm	Potěr betonový 55 mm, kari síť 100/100/6	/ ID: F 35
0 mm	Fólie separační, polyethylenová, 0,2 mm	/ ID: D 14
30 mm	EPS 150 (střešní, podlahový)	/ ID: E 05

Podlaha 3.NP - Zátěžový akustický vinyl



SP6		
2 mm	PVC antistatické, tloušťka 2 mm	/ ID: J 02
1 mm	Lepidlo na PVC na bázi disperze, bez rozpouštědel	/ ID: F 24
2 mm	Stěrka samonivelační 2 mm, 40 Mpa	/ ID: F 31
0 mm	Penetrace adhezni můstek	/ ID: H 02
55 mm	Potěr betonový 55 mm, kari síť 100/100/6	/ ID: F 35
0 mm	Fólie separační, polyethylenová, 0,2 mm	/ ID: D 14
40 mm	EPS 150 (střešní, podlahový)	/ ID: E 05

SKLADBY PODLAH

Podlaha 2.NP a 3.NP - Epoxidová stěrka



SP7

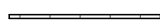
3 mm	Vícevrstvá epoxidová litá stěrka	/ ID: J 46
0 mm	Penetrace adhezní můstek	/ ID: H 02
2 mm	Stěrka samonivelační 2 mm, 40 Mpa	/ ID: F 31
65 mm	Mazanina betonová 63 mm, C 20/25, kari síť 100/100/6	/ ID: F 34
0 mm	Fólie separační, polyethylenová, 0,2 mm	/ ID: D 14
30 mm	EPS 150 (střešní, podlahový)	/ ID: E 05

Epoxidová stěrka stupně schodiště - celkový součet ploch = 20,40 m2



SP9

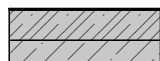
3 mm	Vícevrstvá epoxidová litá stěrka	/ ID: J 46
0 mm	Penetrace adhezní můstek	/ ID: H 02
2 mm	Stěrka samonivelační 2 mm, 40 Mpa	/ ID: F 31
0 mm	Penetrace adhezní můstek	/ ID: H 02



SP10

0 mm	Uzavírací nátěr na vodní bázi čirý transparentní matný	/ ID: H 15
0 mm	Přebroušení a vyleštění stávající podlahy	/ ID: M 08
25 mm	Teracová dlažba	/ ID: Stávající

Cementový potěr ve výtahové šachtě



SP11

2 mm	Protiprašný nátěr	/ ID: H 16
0 mm	Penetrace adhezní můstek	/ ID: H 02
4 mm	SBS asfaltový pás, vložka skleněná tkanina, 4 mm (HI, radon)	/ ID: D 01
4 mm	SBS asfaltový pás, AL vložka, 4 mm (parozábrana)	/ ID: D 02
0 mm	Penetrační asfaltový nátěr	/ ID: H 12
200 mm	Železobeton C 20/25	/ ID: B 16
150 mm	Beton Prostý C 16/20	/ ID: B 09

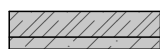
Doplnění teraco dlažby po bouracích pracích



SP12

25 mm	Teracová dlažba	/ ID: J 47
2 mm	Lepidlo pod obklady a dlažby, 2 mm	/ ID: F 32
2 mm	Stěrka samonivelační 2 mm, 40 Mpa	/ ID: F 31
0 mm	Penetrace adhezní můstek	/ ID: H 02
71 mm	Mazanina betonová 71 mm, C 20/25, prostá	/ ID: F 33
0 mm	Fólie separační, polyethylenová, 0,2 mm	/ ID: D 14

Podlaha zapuštěných zvedáků



SP13

170 mm	Železobeton C 25/30	/ ID: B 17
80 mm	Beton Prostý C 16/20	/ ID: B 09

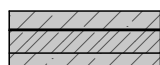
Podlaha montážní jámy



SP14

150 mm	Železobeton C 25/30	/ ID: B 17
100 mm	Beton Prostý C 16/20	/ ID: B 09

Podlaha výkonové stolice

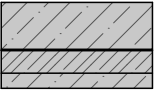


SP15

120 mm	Beton Prostý C 16/20	/ ID: B 09
4 mm	SBS asfaltový pás, vložka skleněná tkanina, 4 mm (HI, radon)	/ ID: D 01
4 mm	SBS asfaltový pás, vložka skleněná tkanina, 4 mm (HI, radon)	/ ID: D 01
0 mm	Penetrační asfaltový nátěr	/ ID: H 12
150 mm	Železobeton C 25/30	/ ID: B 17
100 mm	Beton Prostý C 16/20	/ ID: B 09

SKLADBY PODLAH

Podlaha výkonové stolice



SP16		
310 mm	Beton Prostý C 16/20	/ ID: B 09
4 mm	SBS asfaltový pás, vložka skleněná tkanina, 4 mm (HI, radon)	/ ID: D 01
4 mm	SBS asfaltový pás, vložka skleněná tkanina, 4 mm (HI, radon)	/ ID: D 01
0 mm	Penetrační asfaltový nátěr	/ ID: H 12
150 mm	Železobeton C 25/30	/ ID: B 17
100 mm	Beton Prostý C 16/20	/ ID: B 09